

Перевозчик ИП «Верхунова Александра Георгиевна»

УТВЕРЖДАЮ

Мэр города Кедрового
Н.А. Соловьева
2023 г.



УТВЕРЖДАЮ

Индивидуальный
предприниматель
А.Г. Верхунова
2023 г.



ПАСПОРТ

автобусного маршрута

г. Кедровый –Аэропорт – п. Останино – с. Пудино – п. Лушниково – п. Калининск

Вид маршрута: пригородный

Согласовано:

Начальник ОГИБДД
МО МВД России «Парабельское»
УМВД России по Томской области

Голотенко А.А.
07.06.2023



Составлен по состоянию на «17» июля 2023 г.

Паспорт маршрута

Протяженность 23 км. 300 м.

Сезонность работы Постоянный

Дата открытия 01.01.2013 г.

Дата закрытия и основание _____

Путь следования	Дата изменения	Причина изменения
г. Кедровый, медсанчасть		
г. Кедровый, второй микрорайон		
г. Кедровый, первый микрорайон		
Аэропорт		
п. Останино		
с. Пудино, ул. Ленина		
с. Пудино, ул. Советская		
с. Пудино, ул. Горького		
п. Лушниково, ул. Геофизическая		
п. Лушниково, пер. Аэропортовский		
п. Лушниково, магазин		
п. Калининск		

Сторона
Старший государственный инспектор
ОГИБДД МО МВД России
«Парабельское» УМВД России

Кутепов А.Ю. _____
« 17 » июля 2023 г.

Сторона
Индивидуальный
предприниматель

Верхунова А.Г. _____
« 17 » июля 2023 г.



ОБРАЗОВАНИЯ «ГОРОД КЕДРОВЫЙ»

«г. Кедровый – Аэропорт – п. Калининск»

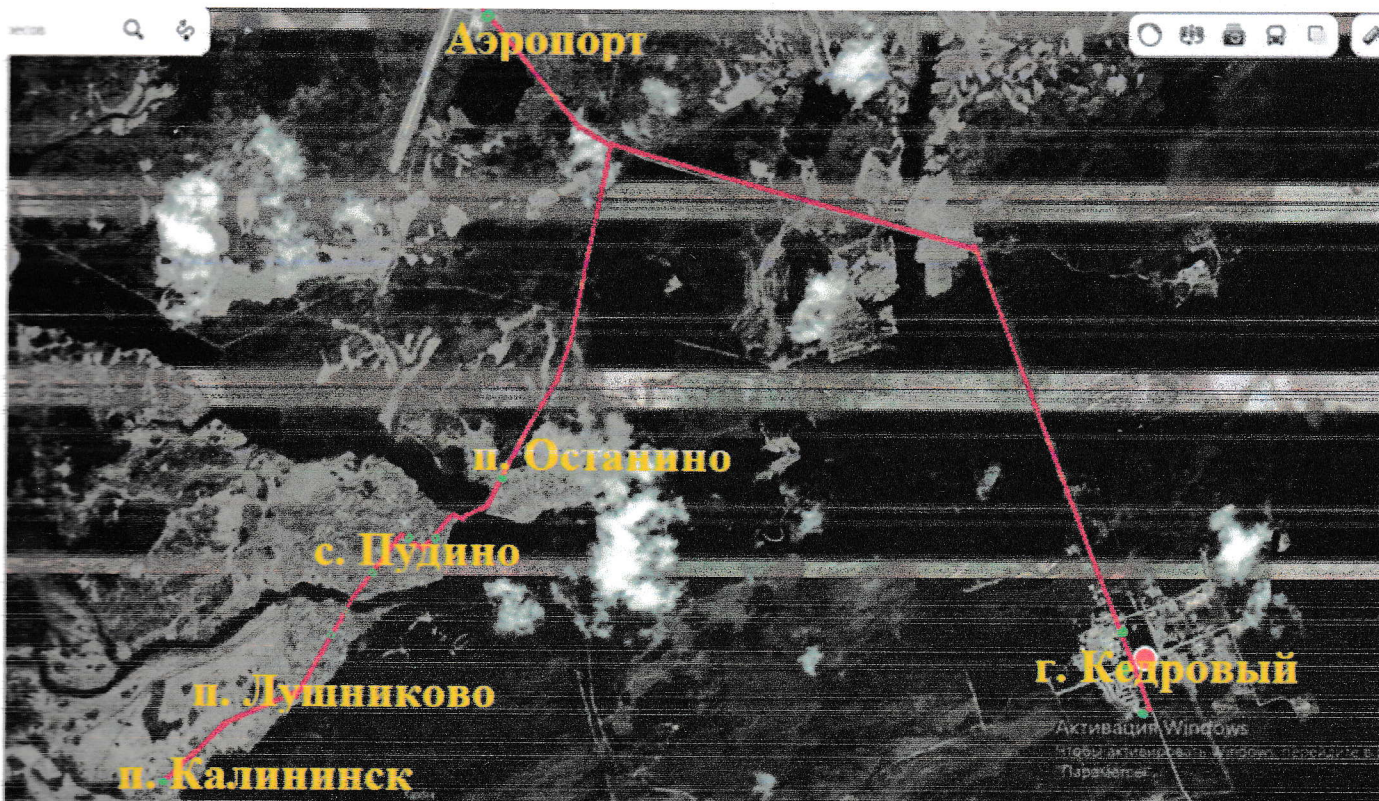


Схема автобусных остановок в г. Кедровом

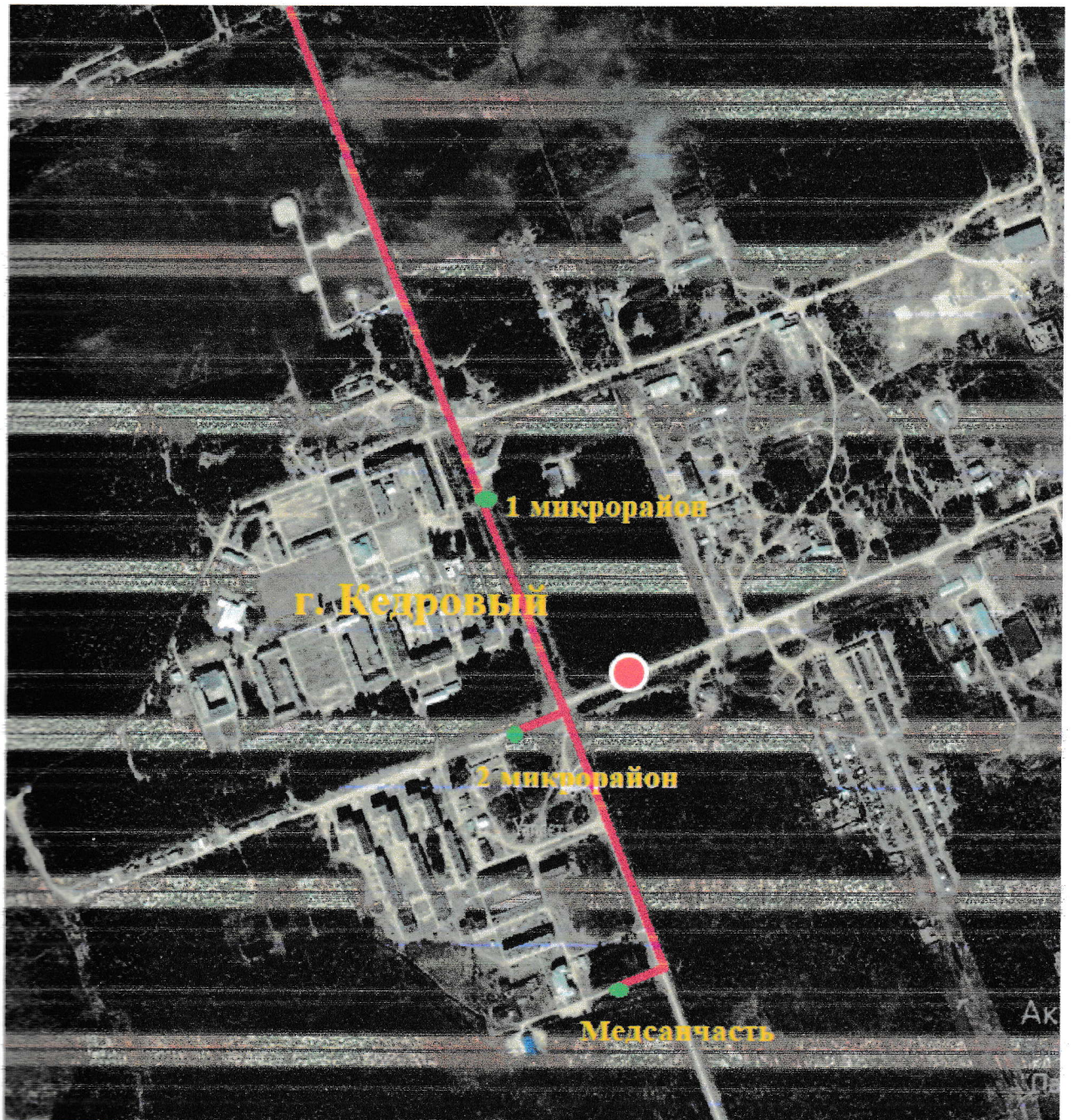
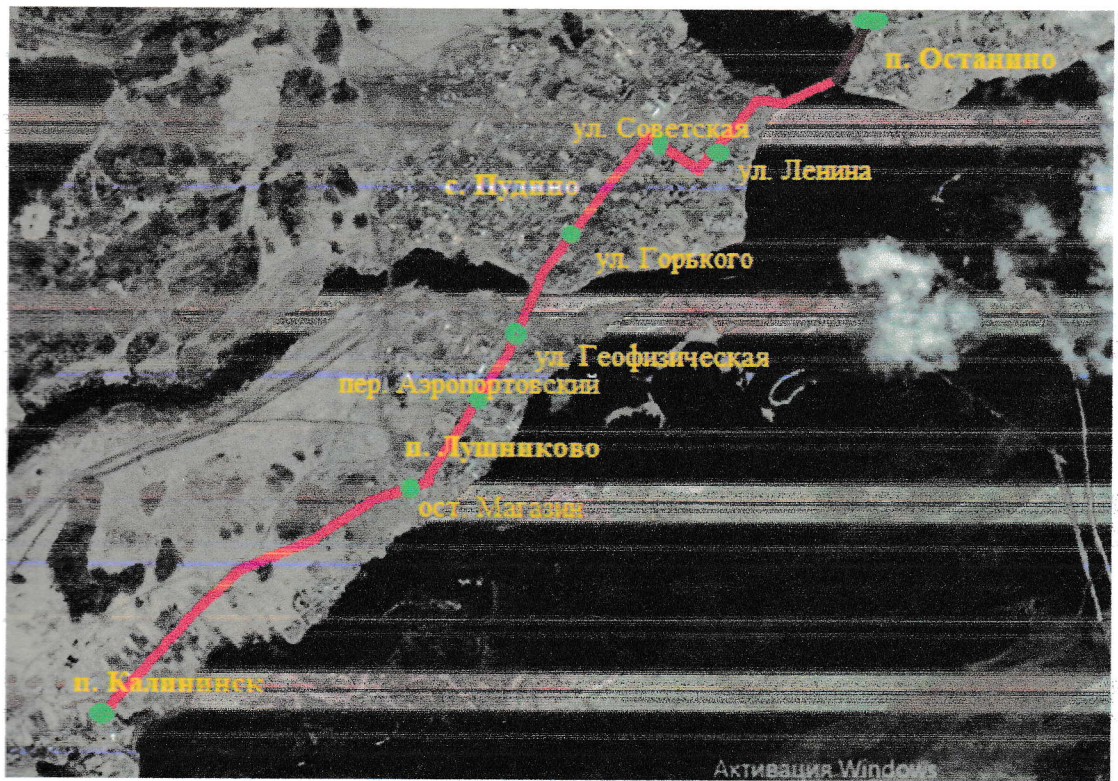


Схема автобусных остановок села



Акт замера протяженности маршрута

Утверждено

Индивидуальный предприниматель

Верхунова А.Г. « 17 » июль 2023 г.

Комиссия в составе:

Председатель:

А.Г. Верхунова – Индивидуальный предприниматель;

И.В. Борисова – Первый заместитель Мэра Администрации города Кедрового

А.Ю. Кутепов - Старший государственный инспектор ОГИБДД МО МВД России «Парабельское» УМВД России по Томской области

« 14 » июль 2023 г. произвела замер межостановочных расстояний и общей протяженности маршрута «г. Кедровый – Аэропорт – п. Калининск» путем контрольного замера на автобусе марки ВСА 3033-020-97 государственный номер с982мс70, путевой лист № 25, водитель Верхунов Н.С., на стандартной авторезине, а также путём сверки с паспортом дороги, комиссия установила:

- Общая протяженность маршрута согласно показанию счётчика спидометра (или по километровым столбам там, где они есть) составила 23,3 км.;
- Расстояние от места дислокации перевозчика до начального пункта маршрута составило 1,3 км., а от конечного пункта маршрута до места дислокации перевозчика 1,3 км.
- Расстояние между промежуточными остановками составили:

Маршрут туда			Маршрут обратно			
Показания спидометра (км.)	Расстояние между остановочными пунктами (м.)	Расстояние от начального пункта (м)	Остановочные пункты	Показания спидометра (м)	Расстояние между остановочными пунктами (м)	Расстояние до начального пункта(м)
0	0	-	г. Кедровый, медсанчасть	46600	-	0
700	700	700	г. Кедровый, 2 микрорайон	45900	700	700
1200	500	1200	г. Кедровый, 1 микрорайон	45400	500	1200
11900	10700	11900	Аэропорт	34700	10700	11900
16900	5000	16900	п. Останино	29700	5000	16900
18400	1500	18400	с. Пудино, ул. Ленина	28200	1500	18400
19200	800	18900	с. Пудино, ул. Советская	27400	800	19200
19700	500	19700	с. Пудино, ул. Горького	26900	500	19700
20200	500	20200	п. Лешниково, ул. Геофизическая	26400	500	20200
20700	500	20700	п. Лушниково, пер. Аэропортовский	25900	500	20700
21700	1000	21700	п. Лушниково, магазин	24900	1000	21700
23300	1600	23300	п. Калининск	23300	1600	23300

Примечание: места установки знаков на автобусных остановках согласованы с ОГИБДД

Председатель комиссии:  А.Г. Верхунова

Члены комиссии:  И.В. Борисова

 А.Ю. Кутепов

**Таблица расстояний между остановочными пунктами
автобусного маршрута регулярного сообщения**

Утверждено

Индивидуальный предприниматель

Верхунова А.Г. « 17 »  2023 г.

Наименование остановочных комплексов	Расстояние (км)
г. Кедровый, медсанчасть	-
г. Кедровый, 2 микрорайон	0,7
г. Кедровый, 1 микрорайон	0,5
Аэропорт	10,7
п. Останино	5,0
с. Пудино, ул. Ленина	1,5
с. Пудино, ул. Советская	0,8
с. Пудино, ул. Горького	0,5
п. Лушниково, ул. Геофизическая	0,5
п. Лушниково, пер. Аэропортовский	0,5
п. Лушниково, магазин	1,0
п. Калининск	1,6

Перевозчик:

« 17 »  2023 г.

МП



Временные изменения на автобусном маршруте
регулярного сообщения

Временные изменения на маршруте (укорочение, введение объездов, прекращение движения)	Дата изменения	Причина изменения

Перевозчик :

И.И. Верхунова №7« 12 »
МП

2023 г.

Сведения о трассе маршрута

Кем обслуживается дорога	Государственное унитарное предприятие « Областное дорожное ремонтно- строительное управление»
Наличие мостов (между какими пунктами или на каком километре) и их грузоподъемность	г. Кедровый, 1 микрорайон – Аэропорт, мост через реку Чузик, мост через реку Язёвка
	п. Останино – с. Пудино, ул. Ленина, мост через р. Коньга
	с. Пудино, ул. Горького – п. Лушниково, ул. Геофизическая, мост через р. Ольга
На каких остановочных пунктах имеются съездные площадки	
Наличие разворотных площадок на конечных пунктах	имеются

Перевозчик :

И.И. Сажунова Д.А.

« 12 »

МП

2023 г.



14 Г

**Начало и окончание движения автобусов на линии,
интервалы по периодам дня (в мин) и дням
недели (обычные, субботние, воскресные) в летний период**

Начальный пункт отправления автобусов	Начало движения	Окончание движения	Периоды времени	Интервалы, мин.	Дата изменения	Причины изменения
Понедельник, вторник, четверг						
Кедровый	7 ч. 10 мин.	18 ч. 35 мин.				
Среда, пятница						
Кедровый	7 ч. 10 мин.	21 ч. 05 мин.				
Суббота						
Кедровый	08 ч. 45 мин	18 ч. 35 мин				
Воскресенье, праздничные дни						
Кедровый	08 ч. 45 мин.	21 ч. 05 мин.				

**Начало и окончание движения автобусов на линии,
интервалы по периодам дня (в мин) и дням
недели в зимний период**

Начальный пункт отправления автобусов	Начало движения	Окончание движения	Периоды времени	Интервалы, мин.	Дата изменения	Причины изменения
Будние дни						
Кедровый	7 ч. 10 мин.	18 ч. 35 мин.				
Выходные, праздничные дни						
Кедровый	08 ч. 45 мин.	18 ч 35 мин.				

15 Г

Время начала и окончания работы основных предприятий и организаций,
расположенных вблизи маршрута

1. _____
2. _____
3. _____
4. _____
5. _____
6. _____
7. _____
8. _____
9. _____
10. _____
11. _____
12. _____

Расписание движения автобуса по маршруту «г. Кедровый – Аэропорт – п. Калининск» в летний период (с 01 мая по 1 октября)

Дни недели	Время отправления из г. Кедрового	Время отправления из п. Калининск
Понедельник, вторник, четверг	07-10	07-40
	08-45	09-25
	13-00	13-40
	17-15	17-55
Среда, пятница	07-10	07-40
	08-45	09-25
	13-00	13-40
	17-15	17-55
	19-45	20-25
Суббота	08-45	09-25
	13-00	13-40
	17-15	17-55
Воскресенье, праздничные дни	08-45	09-25
	13-00	13-40
	17-15	17-55
	19-45	20-25

Расписание движения автобуса по маршруту «г. Кедровый – Аэропорт – п. Калининск» в зимний период (с 01 октября по 1 мая)

Дни недели	Время отправления из г. Кедрового	Время отправления из п. Калининск
Будние дни	07-10	07-40
	08-45	09-25
	13-00	13-40
	17-15	17-55
Выходные и праздничные дни	08-45	09-25
	13-00	13-40
	17-15	17-55

Дата составления расписания

12 июля 2023г

Индивидуальный предприниматель



А.Г. Верхунова



№-во листов 18 шт.

(всесоюзная)

Руководитель отдела по труду и социальной политике

О.И. Ковалева О.И. Ковалева

2023г